

you can  
**Canon**



you can  
**Canon**

**logicaCMG**

# The Canon B2B Portal

OGh Jaarcongres 2003

Philip Lafeber (Canon Europa)

Marcel Lipman (LogicaCMG)



you can

**Canon**

## Wat gaan we doen?

— Canon achtergrond

Philip

— B2B Portal achtergrond

Philip

— Portal + Apps implementatie

Philip

— Onze ervaringen met Portal

Marcel

— Uw ervaringen



you can  
**Canon**

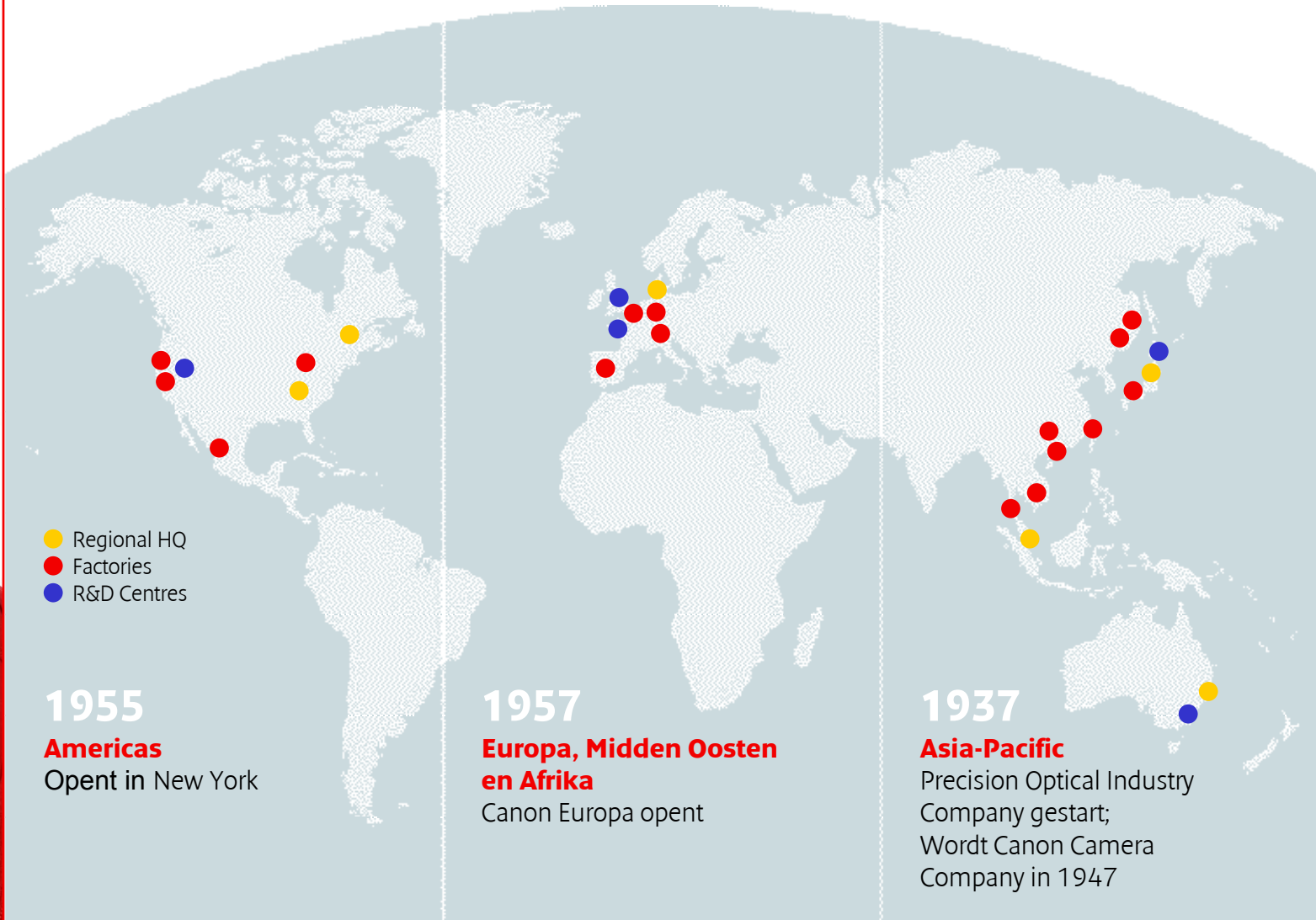
## Deel van The Canon Worldwide Group

- Een internationale organisatie met een jaarlijkse omzet van meer dan US\$24 miljard
- Werk voor 97,802 mensen in 50 landen



you can  
**Canon**

# Canon: Overal ter wereld

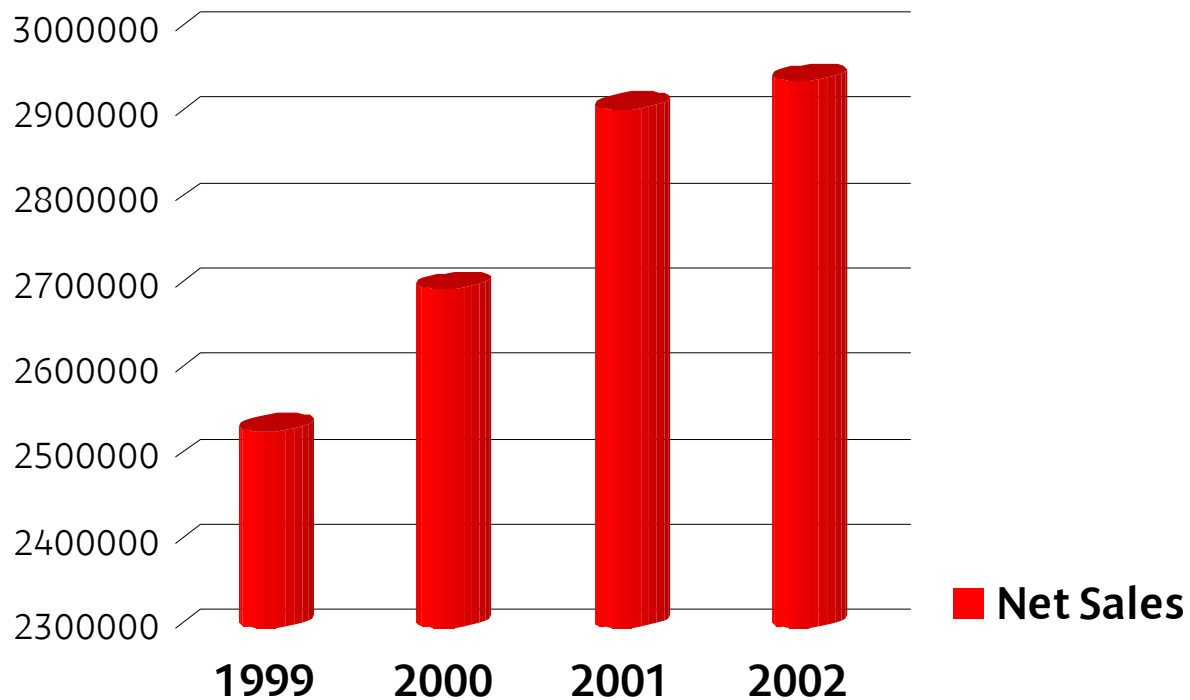


you can  
**Canon**



## Een groot en groeiend bedrijf

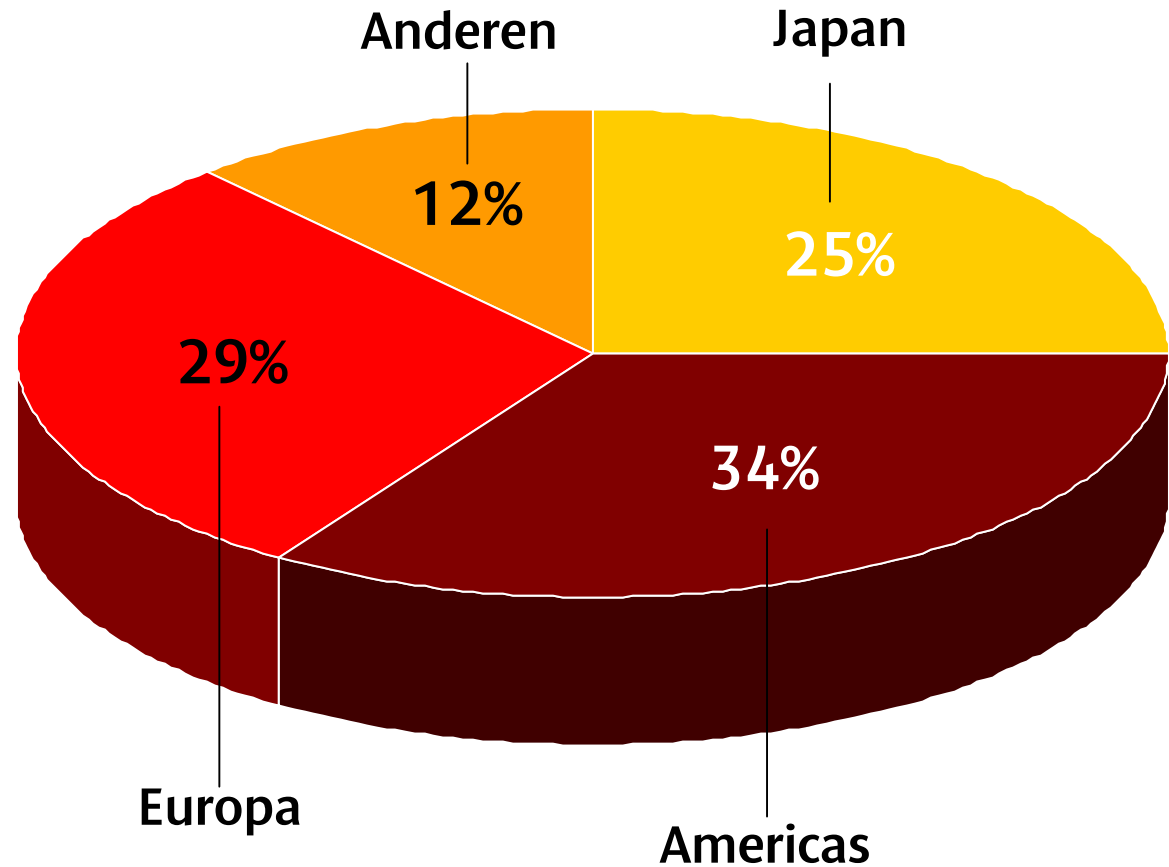
Canon Inc. resultaten tonen een jaarlijkse groei van 6.1% in 2002 met verkoopopbrengsten van 2,907,573 miljoen Yen



Source: Canon Consolidated  
Results 2002

you can  
**Canon**

# Canon Europe: Een vitaal onderdeel van Canon's wereldhandel



Source: Canon Consolidated  
Results 2002

you can

**Canon**

## Leider in marktsegmenten

### — Consumer Imaging

- Foto, video en digitale camera's

### — Business Solutions

- IT producten, solutions en services voor het bedrijf en print professionals

### — Industrial Products

- Semiconductors, optische producten, chemische producten, medische producten



you can  
**Canon**

# Business case



Can I order products?



## With Canon, you can.

**New!**



€€

**Cheap!**

For you!

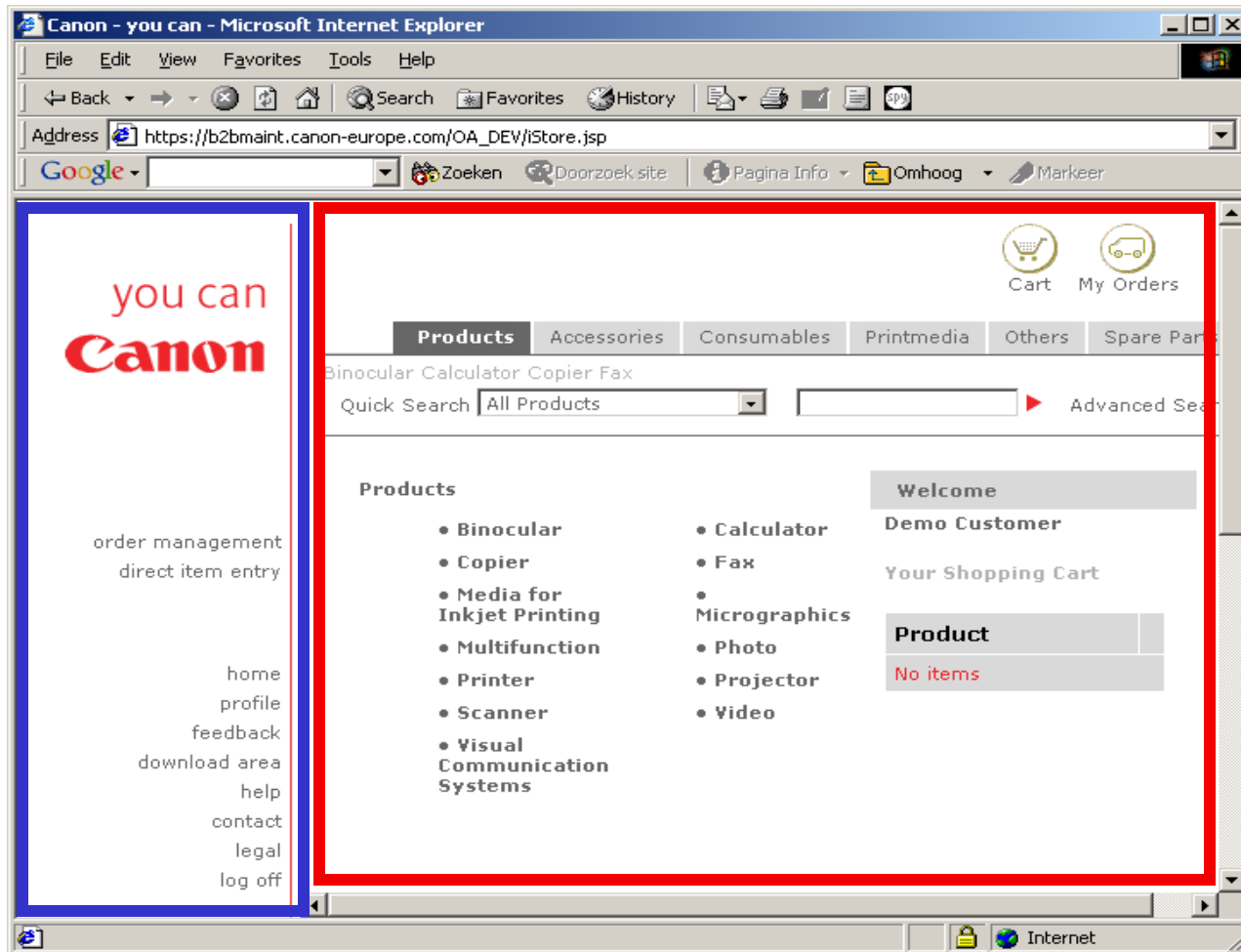
Can I get information?



you can  
**Canon**

# Het resultaat

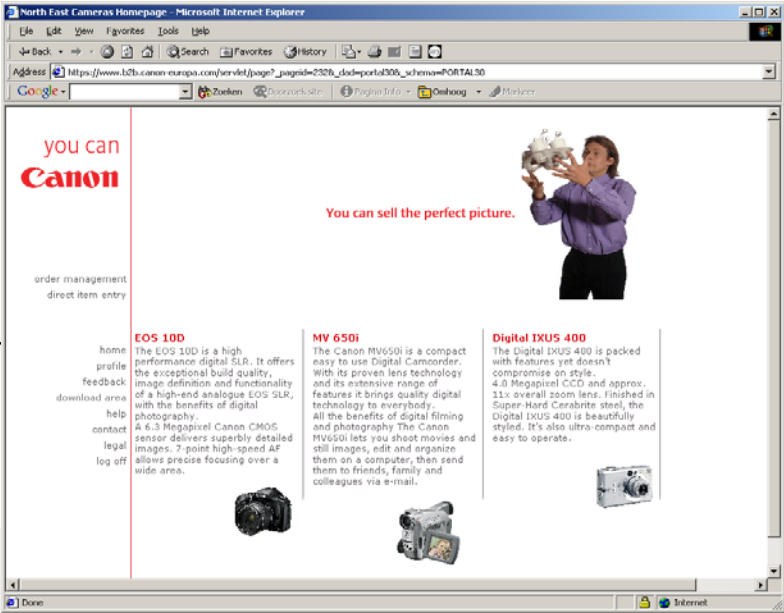
Portal  
navigatie



Apps  
webstore

you can  
**Canon**

# Database inhoud



you can  
**Canon**  
Company  
information

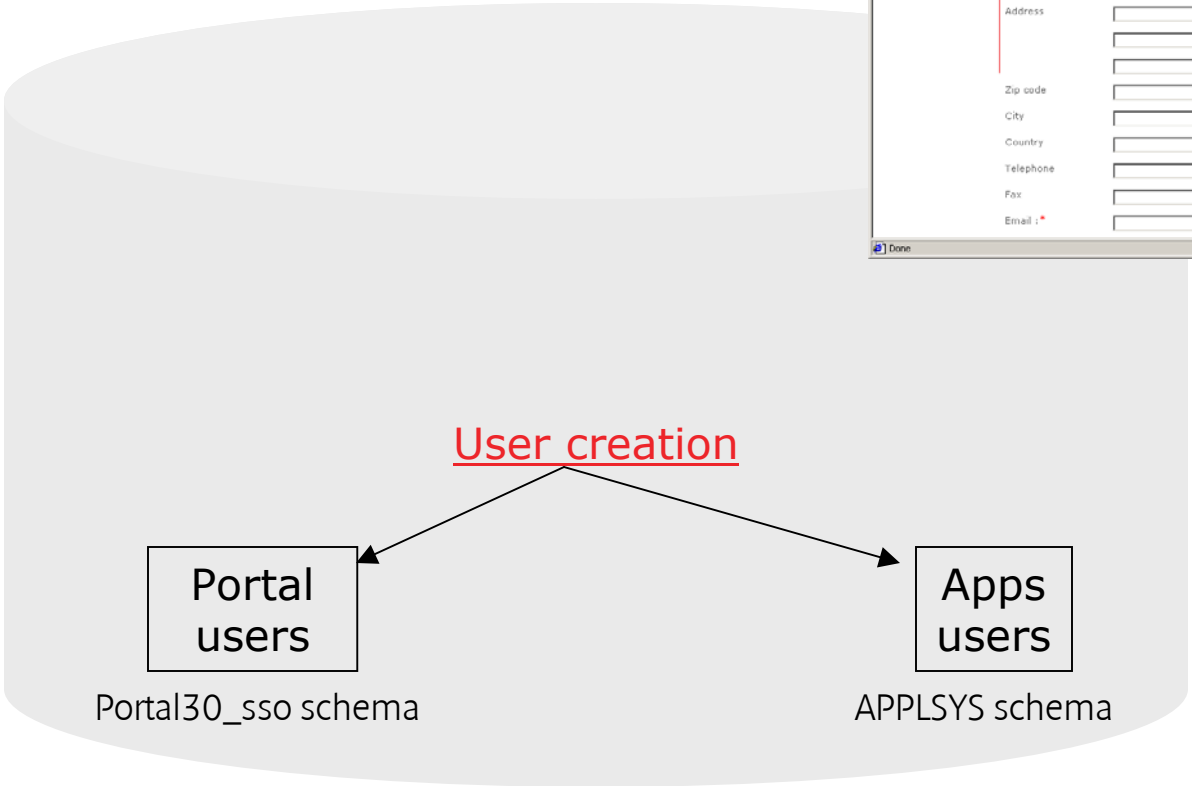
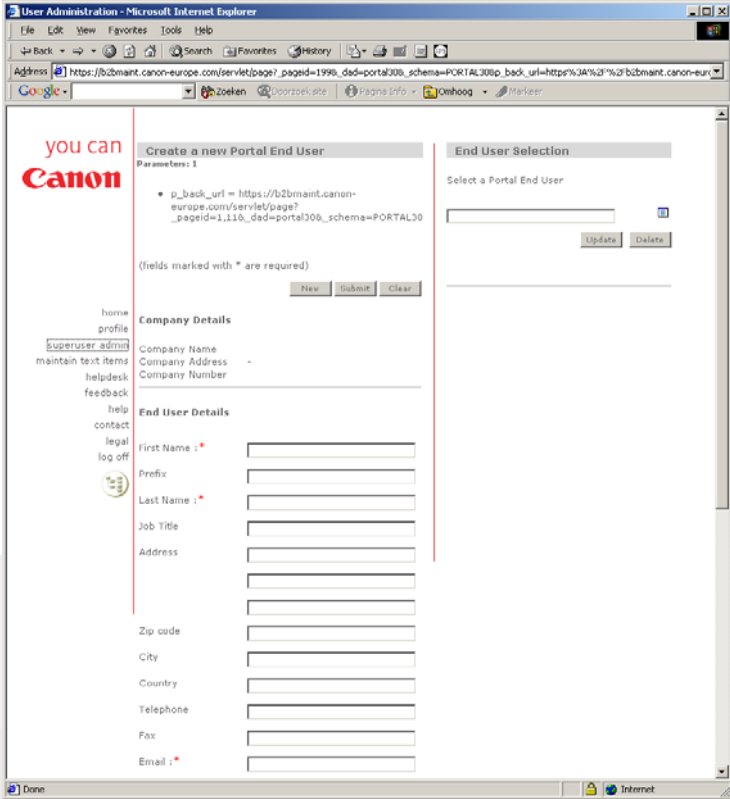
Portal schema

 Products to  
order

Apps schema

you can  
**Canon**

# User creation



you can

**Canon**

## Checklist Portal & Apps

- ❑ Installeer in aparte schemas
- ❑ Zet toegang voor Portal APIs
- ❑ Zet toegang voor Apps APIs
- ❑ Sla data op in custom tables
- ❑ Creëer custom packages voor account setup
- ❑ Optioneel: creëer custom user tables



you can

**Canon**

Opgelet!

Portal en Apps laten samenwerken  
vergt customisation

Portal en Apps beïnvloeden elkaar

Caching

Patching

Performance

DBAs met kennis van beide vereist

Veel vaardigheden nodig

PL/SQL

Java

Webserver

Database



you can

**Canon**

## Technische details

— Technische implementatie : Oracle 8i database, 9iAS R1, Portal 3.0.9

— Integratie met Oracle Apps 11i (11.5.6) en back-end ERP systemen

— Custom code in PL/SQL

— Geïmplementeerd door Canon met partners (o.a. Oracle en LogicaCMG)



you can

**Canon**

## Wat is Oracle Portal nu precies ?

- Ontwikkelplatform voor webapplicaties
- Content management tool
- Workflow tool
- Applicatie integratie tool

Het is van alles een beetje.

Oracle positioneert Portal niet duidelijk →

**Verwarring in de markt**



you can

**Canon**

## Hoe te beginnen ?

— Genereren of Coderen ?

— Coderen in PL/SQL of in Java ?

- PDK voor zowel PL/SQL als Java
- PL/SQL draait in de database (voordeel bij veel database interactie, nadeel: geen scheiding)
- Java draait op de application server (voordeel: goed schaalbaar, scheiding presentatie/business rules)



you can

**Canon**

## Best Practices (PL/SQL)

— Plaats de applicatie in eigen schema, dus niet in PORTAL30 of PORTAL30\_SSO

— Gebruik een standaard voor naamgeving en header voor PL/SQL packages, met daarin historie en versie info

— Oracle standaard: Portlet opsplitsen in 3 delen: Provider, Portal interface en Builder (portlet-specifieke code)

— Exception handling in de show procedure van elk portlet om Oracle foutmeldingen af te vangen

— Probeer zoveel mogelijk de presentatie en business rules lagen te scheiden → anders spaghetti code

— Het gebruik van page templates (eventueel dynamische templates) verhoogt de onderhoudbaarheid

— Page Customizations zijn verwarrend. Daarom uitschakelen als deze niet expliciet vereist zijn.

— Customized login scherm voor nettere foutafhandeling

— Database niet beschikbaar: 503 Service Temporarily Unavailable (kan afgevangen worden in Apache)



you can

**Canon**

# Security

— Internet applicaties: Database en application server scheiden met een firewall

— Default passwords wijzigen of de betreffende accounts disablen (zowel database als Login server)

— Pas op voor de PUBLIC user ! (disable de login)

— Afschermen van niet-publieke pagina's (denk aan URL guessing)

— Gebruik een password policy

— Apache security updates installeren (kijk op Metalink)

— DAD configuratie pagina's afschermen

— Gebruik SSL voor secure websites (via hardware of software)

— Het gebruik van SSL kost performance (security ten koste van performance)

— Vermijd iSQL\*Plus op de application server: de database is dan benaderbaar vanaf het internet !

— Monitoring: Login sessies en opgevraagde pagina's worden door Portal gelogd

— Gebruik een monitoring tool om te weten wanneer de site down is, b.v. ServerWatch.



you can

Canon



## Performance

- Niet teveel portlets op de pagina plaatsen, elk portlet kost performance
- Analyseer de SQL queries
- Houd de LOV's klein of verander ze in popup lists
- Gebruik caching (PL/SQL cache, of R2 web-cache)
- Gebruik de **&\_debug=1** parameter om portlet performance te analyseren
- Analyseer het geheugengebruik van de server (pas op voor swapping)
- Analyseer het proxy gedrag (expiry date van objecten in browser cache)
- Apache logfiles kunnen erg groot worden. Dit kost performance en de disk kan vollopen.
- Monitoring van Apache logfiles met de PPE tool (meegeleverd met Portal 30983 en hoger).
- KeepAlive optie in Apache uitzetten voor IE browsers.
- Distributed Portal: schalen door portlets over multiple nodes te verdelen

you can

**Canon**

## Internet Explorer en Netscape

- Door Portal ondersteunde browsers: IE 4.x en Netscape 4.x
- IE is minder kritisch dan Netscape 4.x, met name met fouten in tables `<TR>` en `</TR>`
- Nested tables in Netscape 4.x geven een zeer slechte performance
- Gebruik een HTML code checker om de pagina's te controleren (b.v. CSE Validator Lite)
- Problemen met Opera en inloggen (gebruiker werd PUBLIC na inloggen)



you can  
**Canon**

Dat waren onze ervaringen

Wij zijn ook benieuwd naar uw ervaringen



Meer weten?

[Philip.Lafeber@canon-europe.com](mailto:Philip.Lafeber@canon-europe.com)

[Marcel.Lipman@LogicaCMG.com](mailto:Marcel.Lipman@LogicaCMG.com)

**logicaCMG**

you can  
**Canon**

contact



You can do business with Canon here.

Welcome!  
Canon is dedicated to provide you with state-of-the-art internet-applications to do your business right from your desktop. Please enter your user id and password to enter the Canon B2B Network.

User id

Password



Change your language preference

English ▾

you can  
**Canon**

order management  
direct item entry

home  
profile  
feedback  
download area  
help  
contact  
legal  
log off

### EOS 10D

The EOS 10D is a high performance digital SLR. It offers the exceptional build quality, image definition and functionality of a high-end analogue EOS SLR, with the benefits of digital photography.

A 6.3 Megapixel Canon CMOS sensor delivers superbly detailed images. 7-point high-speed AF allows precise focusing over a wide area.



### MV 650i

The Canon MV650i is a compact easy to use Digital Camcorder. With its proven lens technology and its extensive range of features it brings quality digital technology to everybody. All the benefits of digital filming and photography The Canon MV650i lets you shoot movies and still images, edit and organize them on a computer, then send them to friends, family and colleagues via e-mail.



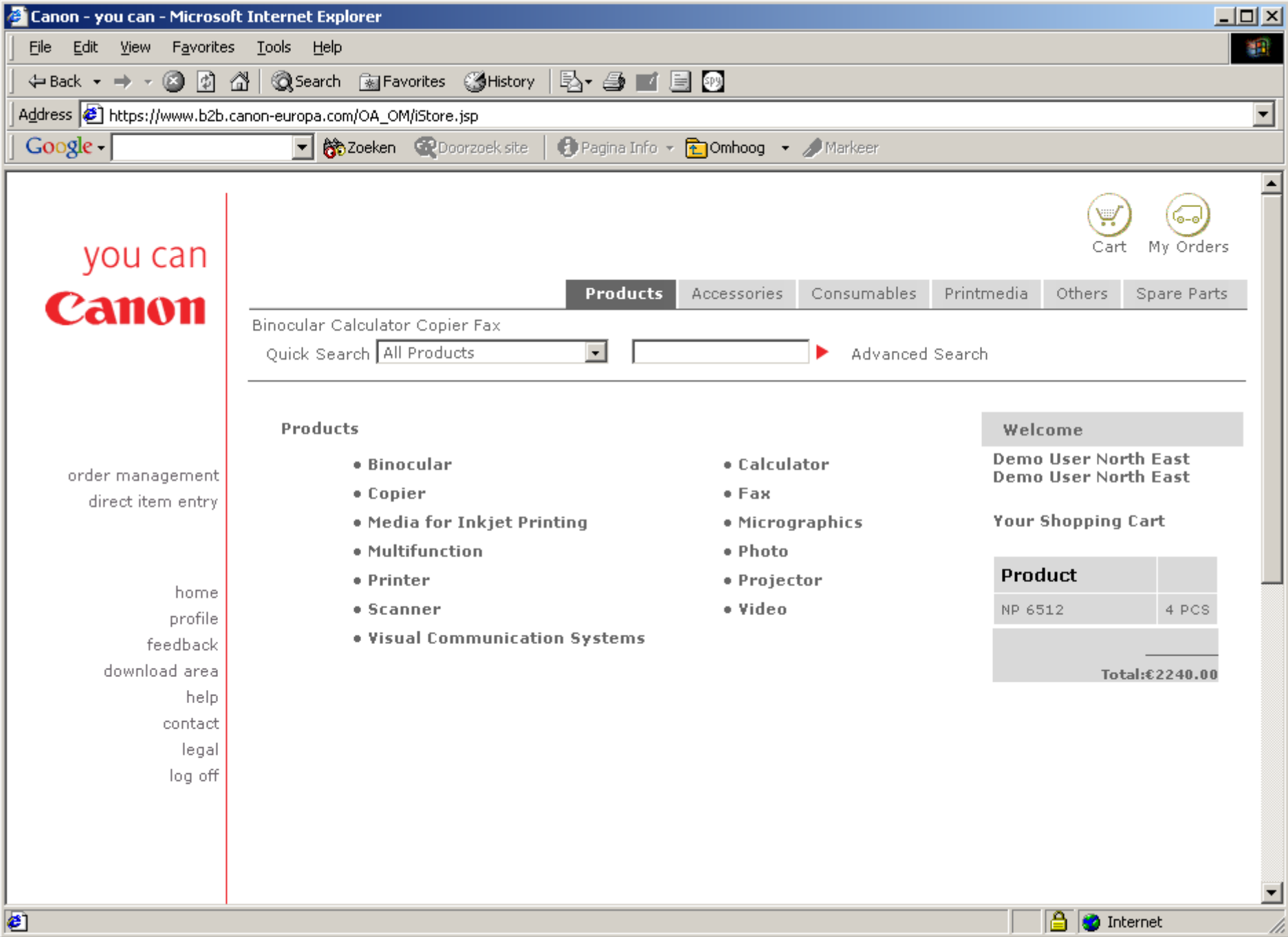
### Digital IXUS 400

The Digital IXUS 400 is packed with features yet doesn't compromise on style. 4.0 Megapixel CCD and approx. 11x overall zoom lens. Finished in Super-Hard Cerabrite steel, the Digital IXUS 400 is beautifully styled. It's also ultra-compact and easy to operate.



You can sell the perfect picture.





- Products
- Accessories
- Consumables
- Printmedia
- Others
- Spare Parts

Binocular Calculator Copier Fax

Quick Search

### Products

- Binocular
- Copier
- Media for Inkjet Printing
- Multifunction
- Printer
- Scanner
- Visual Communication Systems
- Calculator
- Fax
- Micrographics
- Photo
- Projector
- Video

### Welcome

Demo User North East  
Demo User North East

### Your Shopping Cart

Product	
NP 6512	4 PCS
<b>Total:€2240.00</b>	


order management  
direct item entry

home  
profile  
feedback  
download area  
help  
contact  
legal  
log off



you can  
Canon

you can  
Canon

- home
- profile
- superuser admin
- maintain text items
- helpdesk
- feedback
- help
- contact
- legal
- log off
- 

### Create a new Portal Super User

Parameters: 0

(fields marked with \* are required)

Save Clear

#### Company Details

Company Name  
Company Address  
Company Number

#### End User Details

First Name : \*

Prefix

Last Name : \*

Job Title

Address

Zip code

City

Country

Telephone

Fax

Email : \*

Username : \*

Password : \*

Confirm password : \*

Access to \*

Order management

Camera

Copiers

Office

### Super User Selection

Select a Portal Super User

Update Delete New