

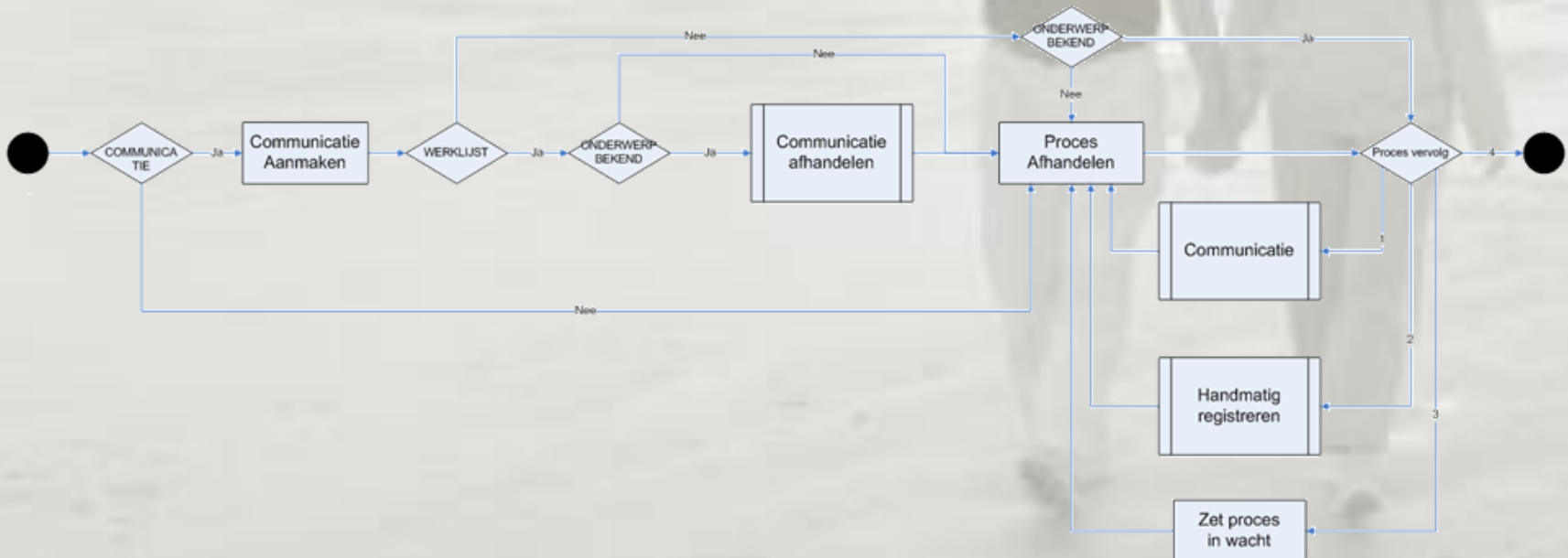
De weg naar BPEL

1. Functionele context
2. Migratie HP Change Engine modellen
3. Migratie lopende processen

Functionele context

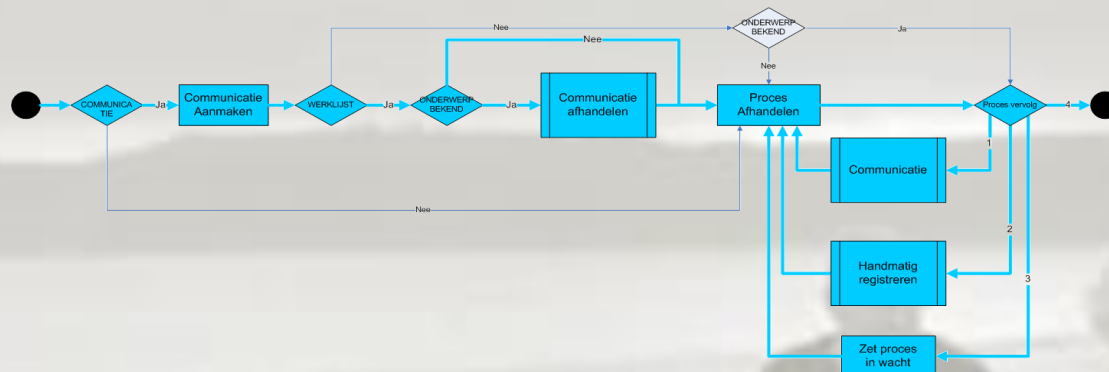
1. Communicatie processen pensioenen

2. Algemeen verloop

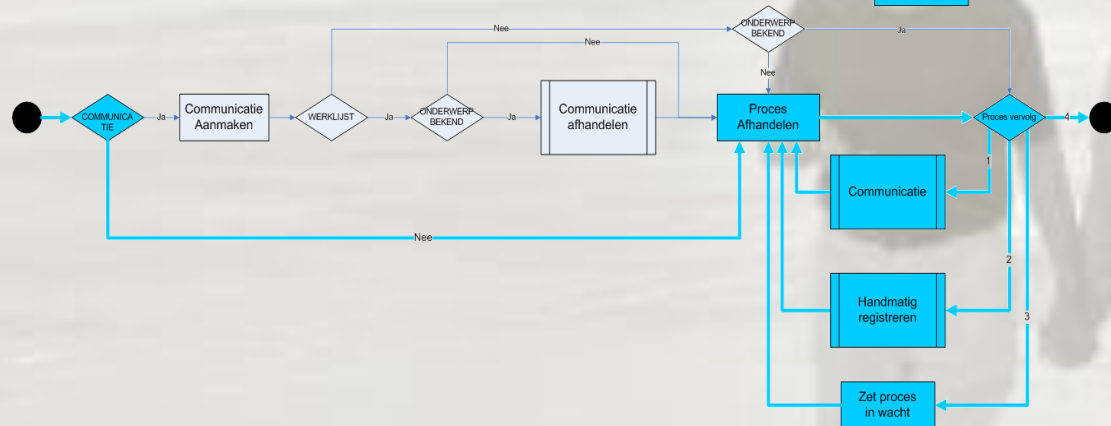


Drie varianten

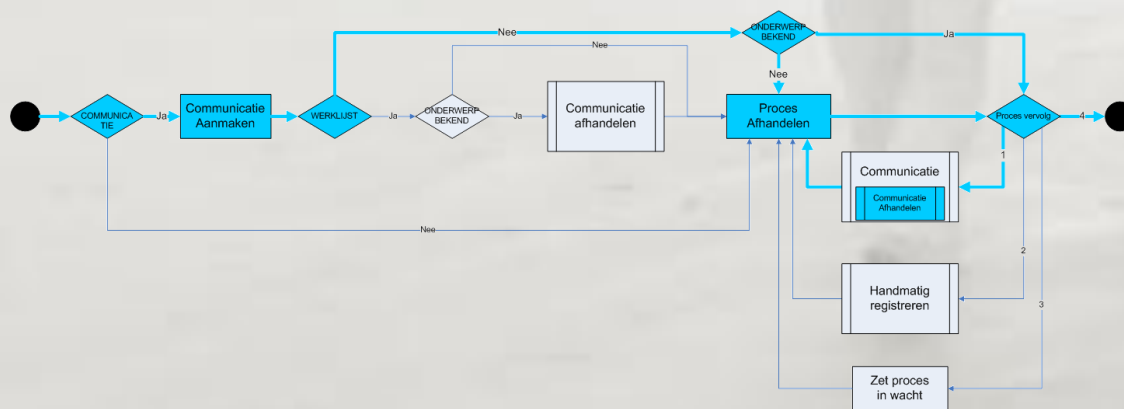
Type 1



Type 2



Type 3



Sub processen



Uitdagingen omzetten naar BPEL

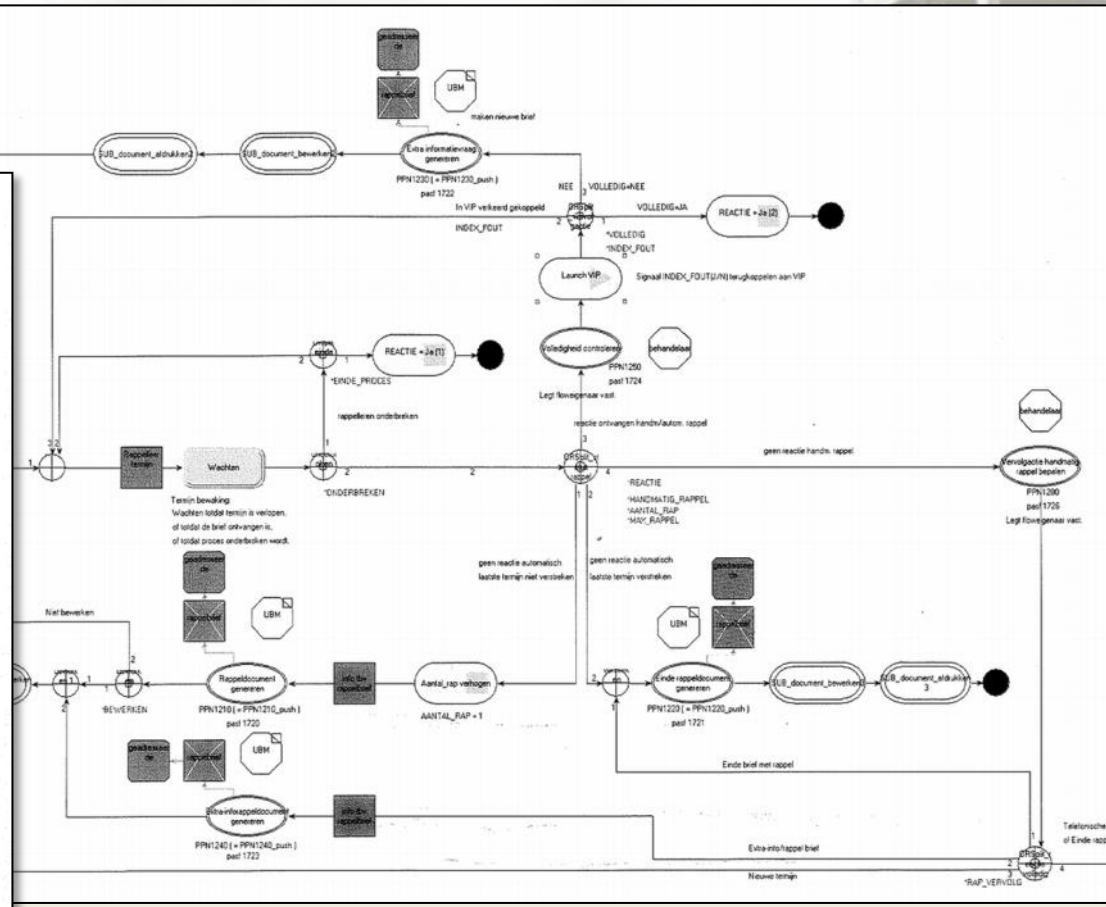
1. Wat is de werkelijkheid?
2. Past het wel in BPEL?



Wat is de werkelijkheid?

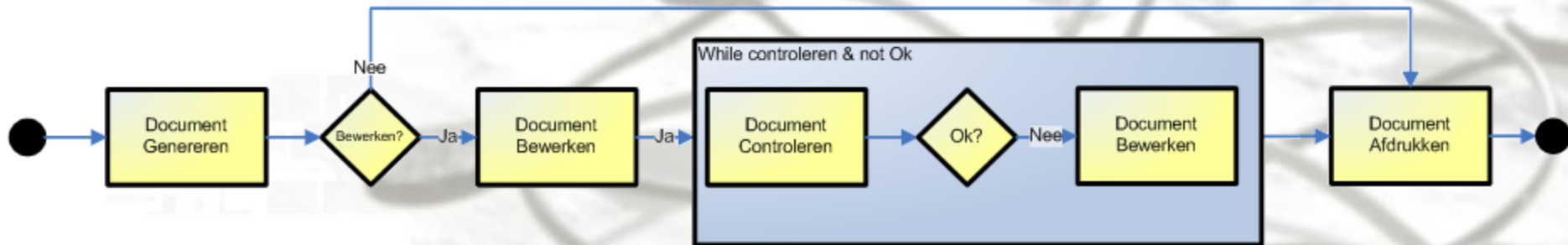
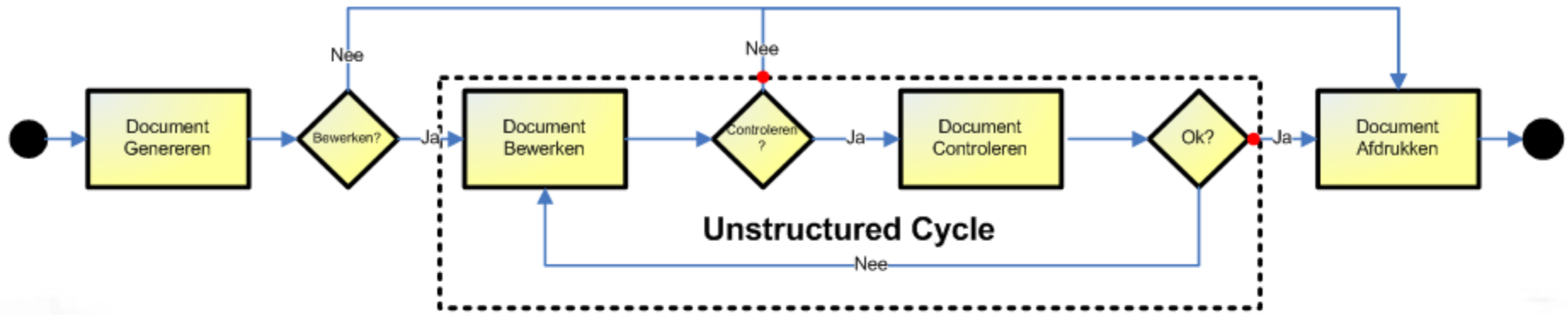
```

MODE "Aanvraag afhandelen"
...
ACTIVITY "PPN2210" WITH VERSION "C.01.01.01"
...
MODE "Assign FLOW_EIGENAAR#1"
...
SET CASE_CALCULATION "FLOW_EIGENAAR" = CASE."DA_CTOR_USER";
SET PROCESS_DATA
VALUE_LIST
    "FLOW_STARTER" = STRING ""
END_VALUE_LIST
FIRE "Assign FLOW_EIGENAAR#1 to ORSplit Proces_ervolg#2 arc"
...
MODE "ORSplit Proces_ervolg#2"
...
FIRE "ORSplit Proces_ervolg#2 to SUB_communicatie_afhandelen_1 arc"
...
FIRE "ORSplit Proces_ervolg#2 to SUB_handmatig_registreren_1 arc"
...
FIRE "ORSplit Proces_ervolg#2 to Assign PPN2270#2 arc"
...
FIRE "ORSplit Proces_ervolg#2 to End8#8 arc"
    
```



PHS_ID	P...	FLW_ID	STARTDATUM	TAAKMOD...	TAAKSOORT	RES_ID	USERNAME	TAAKNAAM
1	6786021	251494	277175 28-SEP-10	PASF1760	MAN	35	WOLF_JE	Proces afhandelen
2	6786020	251494	277175 28-SEP-10	PAS_ADK_P...	AUT	0	PAF	Document centraal afdrucken
3	6786019	251494	277175 28-SEP-10	PASF1732	MAN	35	WOLF_JE	Document bewerken
4	6786018	251494	277175 28-SEP-10	PASF1710	AUT	0	PAF	Hoofddocument genereren (push)
5	6786017	251494	277175 28-SEP-10	PASF1715	MAN	35	WOLF_JE	Document aanmaken
6	6786016	251494	277175 13-SEP-10	PASF1760	MAN	35	WOLF_JE	Proces afhandelen
7	6786015	251494	277175 13-SEP-10	PAS_HRE_P...	AUT	0	PAF	Handmatige registratie beëindigen
8	6786014	251494	277175 13-SEP-10	PAS_KERN...	AUT	0	PAF	Gemuteerde gegevens in Kern vastleggen

Past het wel in BPEL?



BPEL Implementatie

ORACLE SOA Composer

Bookmarked Link Logout

Logged in as: weblagic

Open Edit Commit Revert Validate Info

ProcesStuurwaarden.rules

(X) Globals

- Bucketsets
- Links
- Decision Functions

Rulesets

- Stuurwaarden

Stuurwaarden View: StuurwaardenTabel

StuurwaardenTabel

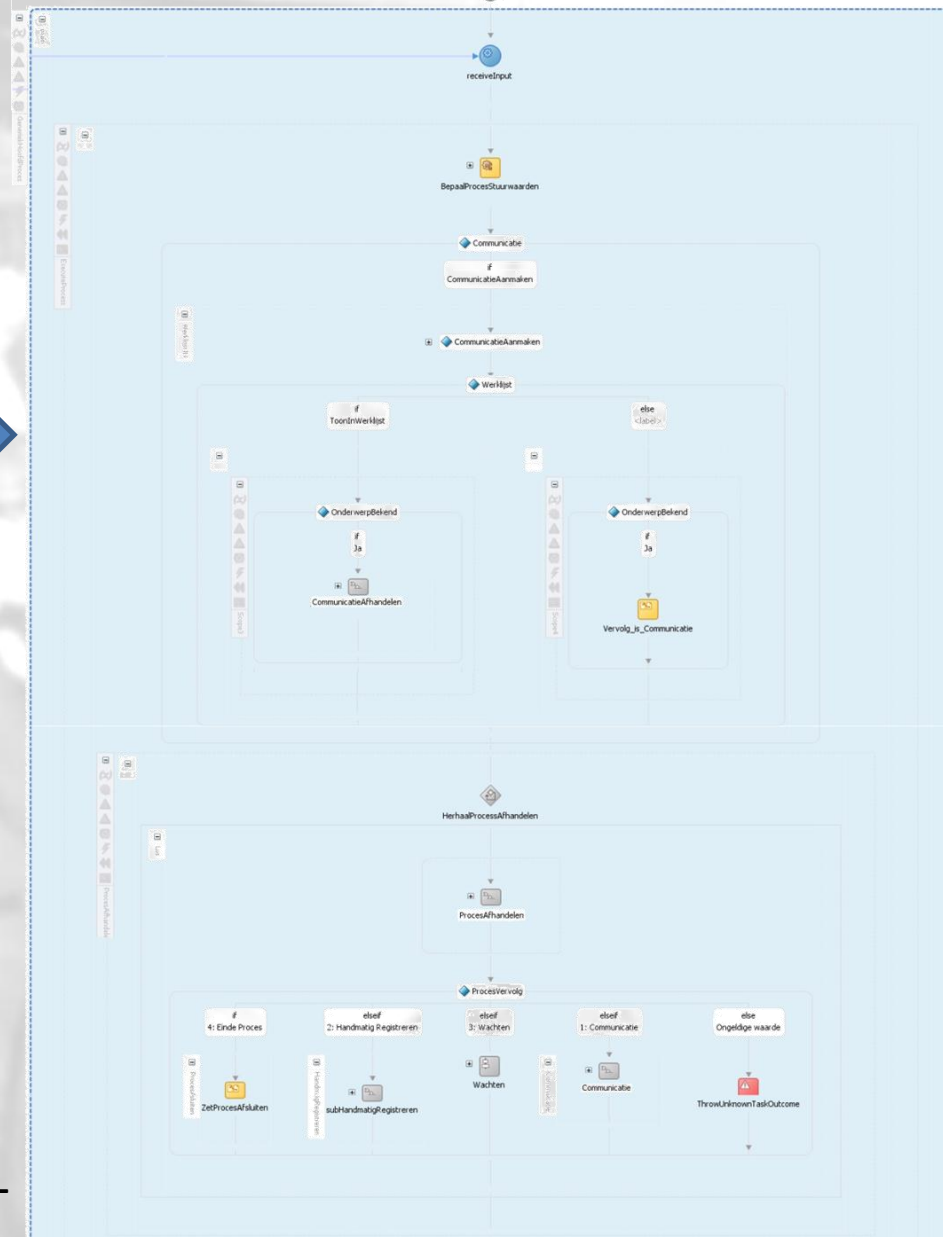
Show Conflicts Switch Rows to Columns

Conditions	R1	R2	R3	R4	R5
ProcesIdentificatie.procesType	otherwise	"TOEOP"	"ECHTS"	"START"	"EINDE"

Actions	R1	R2	R3	R4	R5
Assert New ProcesStuurwaarde	<input checked="" type="checkbox"/>	<input checked="" type="checkbox"/>	<input checked="" type="checkbox"/>	<input checked="" type="checkbox"/>	<input checked="" type="checkbox"/>
standaardWachtPeriode:BigInt	5	5	4	5	5
werkdag:String	"J"	"J"	"J"	"N"	"N"
communicatie:String	"N"	"J"	"N"	"J"	"J"
nieuwDocument:String	"J"	"N"	"J"	"J"	"J"
dynamischDocument:String	"N"	"J"	"N"	"N"	"N"
loop:String	"J"	"J"	"J"	"N"	"N"
wachtPeriodeMaanden:BigInt	0	5	0	0	0
onderwerpNr:String	"001"	null	null	"START_..."	"EINDE_001"



Oracle Business Rules
(Decision Table)



Oracle BPEL

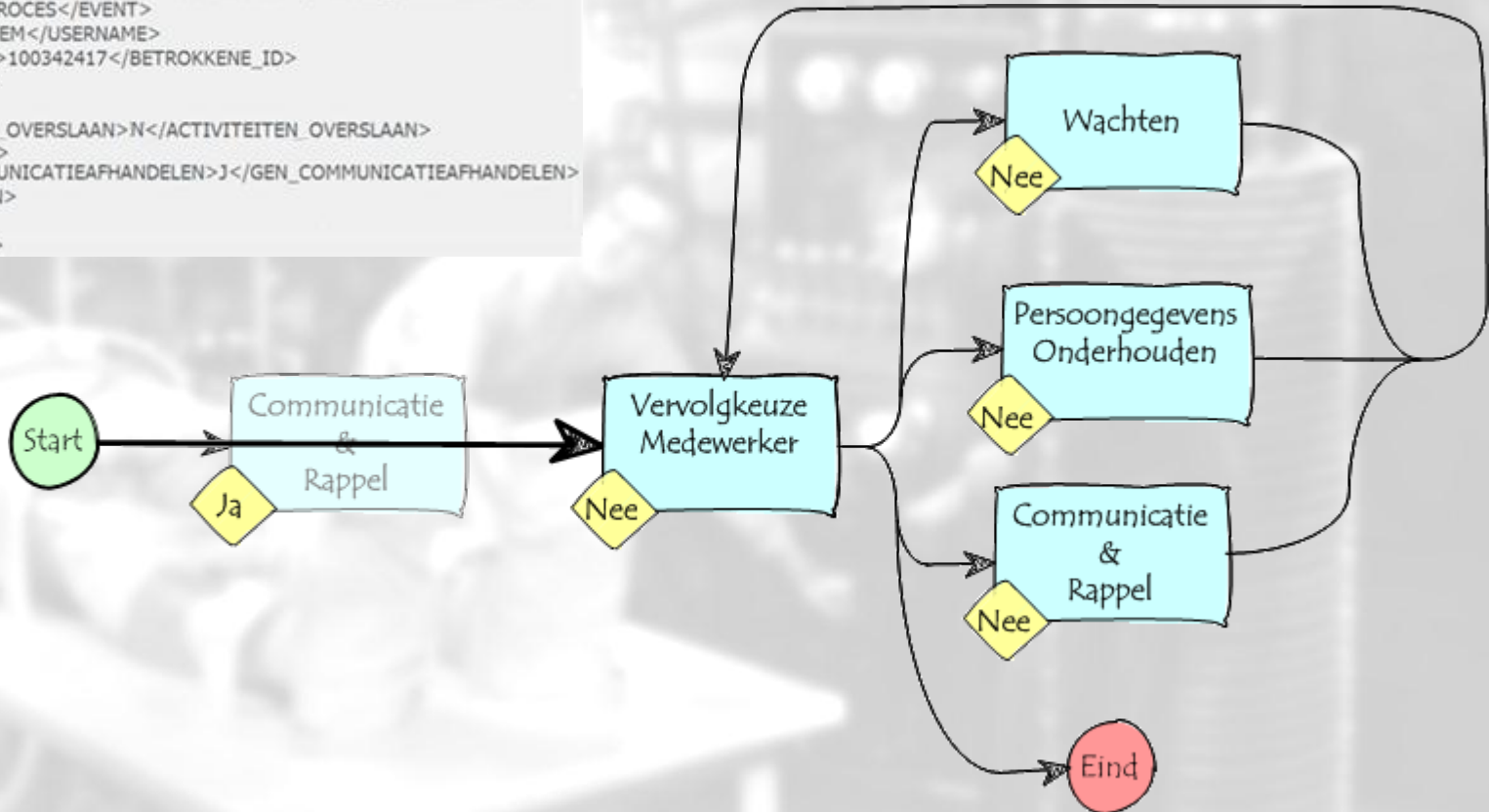
Migratie lopende processen

Het reanimeren van lopende procesinstanties in de nieuwe workflow omgeving.



Migratie lopende processen

```
<PAS_FLOW_EVENT>
<FLOW_ID>277175</FLOW_ID>
<PROCES_TYPE>TOEOP</PROCES_TYPE>
<PROCES_AANMAAKDATUM>2010-07-05T09:55:14</PROCES_AANMAAKDATUM>
<EVENT>START_PROCES</EVENT>
<USERNAME>SYSTEM</USERNAME>
<BETROKKE_ID>100342417</BETROKKE_ID>
<OPMERKING/>
<DOORSTART>
<ACTIVITEITEN_OVERSLAAN>N</ACTIVITEITEN_OVERSLAAN>
<ACTIVITEITEN>
<GEN_COMMUNICATIEAFHANDELEN>J</GEN_COMMUNICATIEAFHANDELEN>
</ACTIVITEITEN>
</DOORSTART>
</PAS_FLOW_EVENT>
```



Omzetten proceshistorie ...

WFL_PROCES_HISTORIE									
PHS_ID	P...	FLW_ID	STARTDATUM	TAAKMOD...	TAAKSOORT	RES_ID	USERNAME	TAAKNAAM	Actio
1	6786021	251494	277175 28-SEP-10	PASF1760	MAN	35	WOLF_JE	Proces afhandelen	
2	6786020	251494	277175 28-SEP-10	PAS_ADK_P...	AUT	0	PAF	Document centraal afdrukken	
3	6786019	251494	277175 28-SEP-10	PASF1732	MAN	35	WOLF_JE	Document bewerken	
4	6786018	251494	277175 28-SEP-10	PASF1710	AUT	0	PAF	Hoofddocument genereren (push)	
5	6786017	251494	277175 28-SEP-10	PASF1715	MAN	35	WOLF_JE	Document aanmaken	
6	6786016	251494	277175 13-SEP-10	PASF1760	MAN	35	WOLF_JE	Proces afhandelen	
7	6786015	251494	277175 13-SEP-10	PAS_HRE_P...	AUT	0	PAF	Handmatige registratie beeindigen	
8	6786014	251494	277175 13-SEP-10	PAS_KERN_...	AUT	0	PAF	Gemuteerde gegevens in Kern vastleggen	

naar startberichten ...

```

<PAS_FLOW_EVENT>
  <FLOW_ID>277175</FLOW_ID>
  <PROCES_TYPE>TOEOP</PROCES_TYPE>
  <PROCES_AANMAAKDATUM>2010-07-05T09:55:14</PROCES_AANMAAKDATUM>
  <EVENT>START_PROCES</EVENT>
  <USERNAME>SYSTEM</USERNAME>
  <BETROKKEDE_ID>100342417</BETROKKEDE_ID>
  <OPMERKING/>
  <DOORSTART>
    <ACTIVITEITEN_OVERSLAAN>J</ACTIVITEITEN_OVERSLAAN>
    <ACTIVITEITEN>
      <GEN_COMMUNICATIEAFHANDELEN>J</GEN_COMMUNICATIEAFHANDELEN>
    </ACTIVITEITEN>
  </DOORSTART>
</PAS_FLOW_EVENT>

```

Afsluitend

1. Transformatie naar BPEL niet altijd triviaal
2. Migreren al lopende processen niet triviaal.
3. Risico op falende processen minimaliseren
4. Gevaar: Genericiteit versus Functioneel begrijpelijk